

# Straßenbau der Stadt Grünberg im Stadtteil Weitershain



## Straßenendausbau Baugebiet „Im Dorf ganz unten“

2024

Ingenieurbüro Müller GmbH & Co. KG  
Eiserne Hand 9 ▪ 35305 Grünberg

Telefon (06401) 9118-0

E-Mail [info@igm-gruenberg.de](mailto:info@igm-gruenberg.de)

Website [www.igm-gruenberg.de](http://www.igm-gruenberg.de)

Niederlassung:

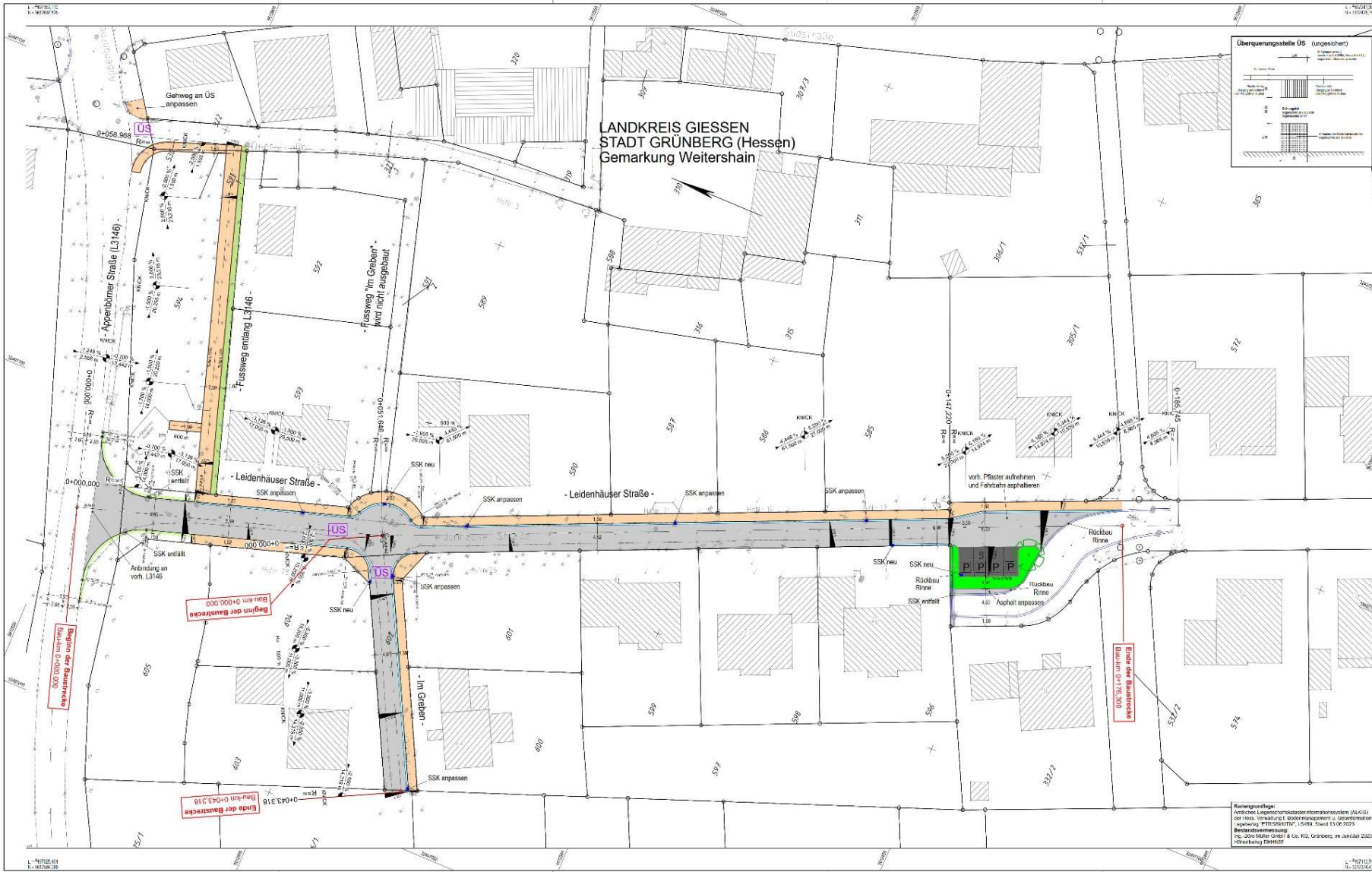
Schlossstr. 6 ▪ 36396 Steinau a. d. Str.

Telefon (06663) 9191-13

- Einleitung
- Straßengestaltung/Ausbauplanung
- Straßenquerschnitte
- Zeitlicher Ablauf

- Baugebiet vor rd. 20 Jahren im Vorstufenausbau erschlossen
  - Mittlerweile annähernd vollständig bebaut
- Endausbau sinnvoll





### Zeichenerklärung

**Planung**

- Streifenverkehrsfläche
- Fahrbahn mit Asphalt
- Dahweg
- Fahrbahnbelag / Rasen / Pflasterbelag
- Zufahrt mit Belagslösung
- Balken mit Zufahrt
- Regenablaufkanal mit Abgabe vor Regenablaufkanal
- Regenablaufkanal mit Abgabe vor Regenablaufkanal
- Überquerungspunkt Regenablaufkanal
- Überquerungspunkt Regenablaufkanal
- Überquerung

**Entwässerung**

- entwässert
- gesteckt
- Abwasserleitung
- Straßenbau mit Anschlussleitung
- Tyflachschicht
- Drainage-Überschichtung

**18. März 2024**  
Ausführungsplanung

**Stadt Grünberg**

---

**IGM** Ingenieurbüro Müller GmbH & Co. KG  
Ingenieur Büro Müller  
20250 Grünberg  
Tel: 03671 9331-0 Fax: 03671 9331-111  
E-Mail: info@igmbuero.de www.igmbuero.de

Strassenbau im Stadtteil Weitershain  
Straßenendausbau im Baugebiet „Im Dorf ganz unten“

**Lageplan**

Projekt-Nr.	3-03-326 2023	Blatt-Nr.	3
Blatt-Nr.	19.03.24	Blatt-Nr.	1956
Blatt-Nr.	19.03.24	Blatt-Nr.	1956
Blatt-Nr.	19.03.24	Blatt-Nr.	1956

Kontaktdaten:  
Ingenieurbüro Müller GmbH & Co. KG, Grünberg, im Dorf ganz unten 2023  
Verantwortung: Dipl.-Ing. Dr. rer. oec. M. Müller

Maßstab: 1:500,00  
Datum: 18.03.2024  
Blatt-Nr.: 1956  
Blatt-Nr.: 1956

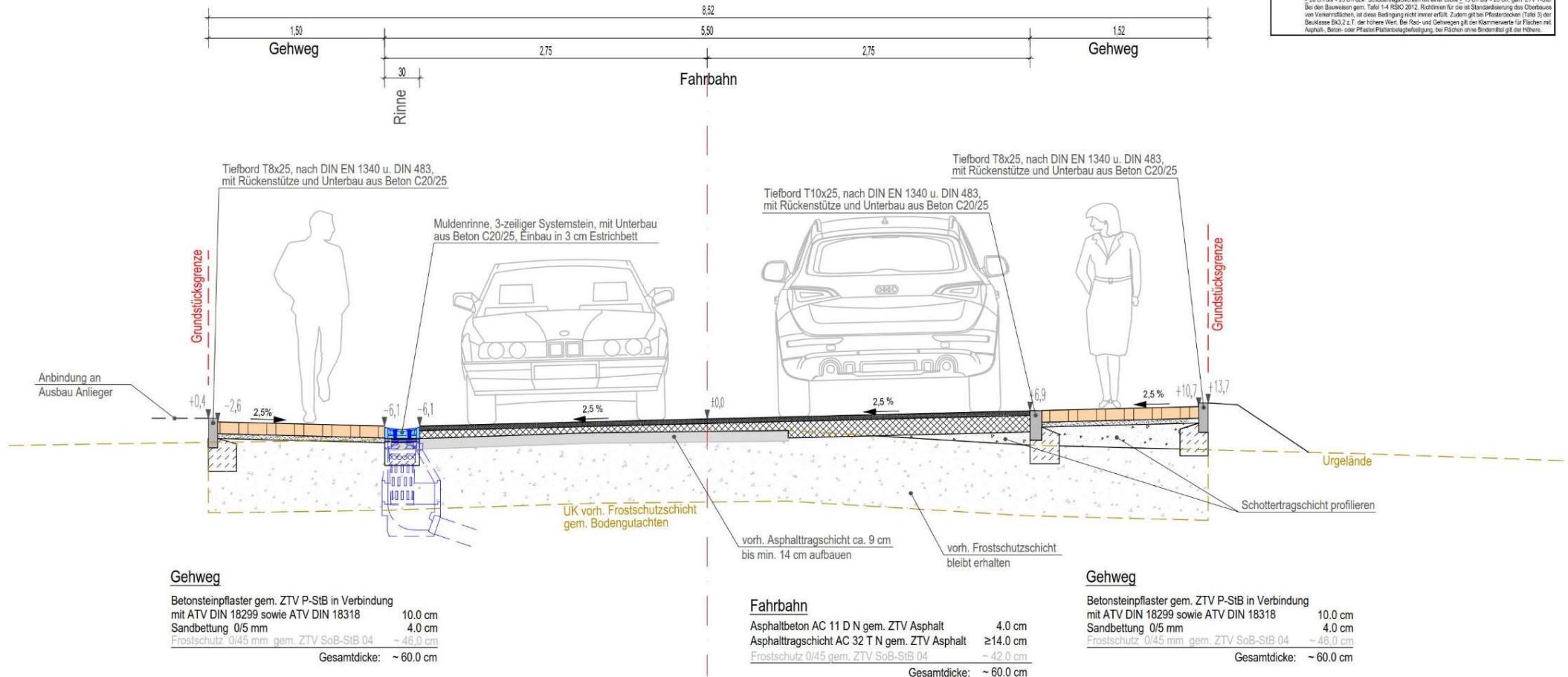
## Strassenquerschnitt "Leidenhäuser Straße"

Bau-Km: 0+30,000

Belastungsklasse 1.0, gem. RStO 12

	Mindestwerte des Verformungsmoduls $E_{v2}$ [MPa]		
	Belastungsklasse Bk100 - Bk1.0	Bk0.3	Rad- und Gehwege
OK Kies- bzw. Schottertragschicht	180 (150)	150 (120)	120 (80)
OK Frostschuttschicht	120	100	80
Planum	45	45	45

Anmerkung: Pflasterdecken, Plattenbeläge u. Einbauten gem. ZTV Pflaster-SiB, ggü. Tragschichten gem. ZTV T-SiB. Schichten ohne Bodenmittel gem. ZTV SoB-SiB, Verkehrsflächen aus Asphalt gem. ZTV Asphalt-SiB, in Verbindung mit den Allgemeinen Technischen Vertragsbedingungen (ATV) ATV DIN 18299, ATV DIN 18318, ATV DIN 18319 und ATV DIN 18317. Die Kennwerte gelten für Frostschuttschichten mit Dicke > 20 cm bis < 25 cm bzw. Schottertragschichten mit einer Dicke > 15 cm bis < 20 cm, gem. ZTV T-SiB. Bei den Bauweisen gem. Tabelle 1-4 RStO 2012, Rückfragen für die ist Standardabweichung des Coeffizienten von Verkehrsmitteln, ist diese Bedingung nicht immer erfüllt. Zudem gilt bei Plasterdecken (Tabelle 3) der Bauklasse Bk3.2 z.T. der höhere Wert. Bei Rad- und Gehwegen gilt der Kennwert für Flächen mit Asphalt, Beton- oder Plaster-Plattenbelagelagung, bei Plätzen ohne Bodenmittel gilt der höhere.



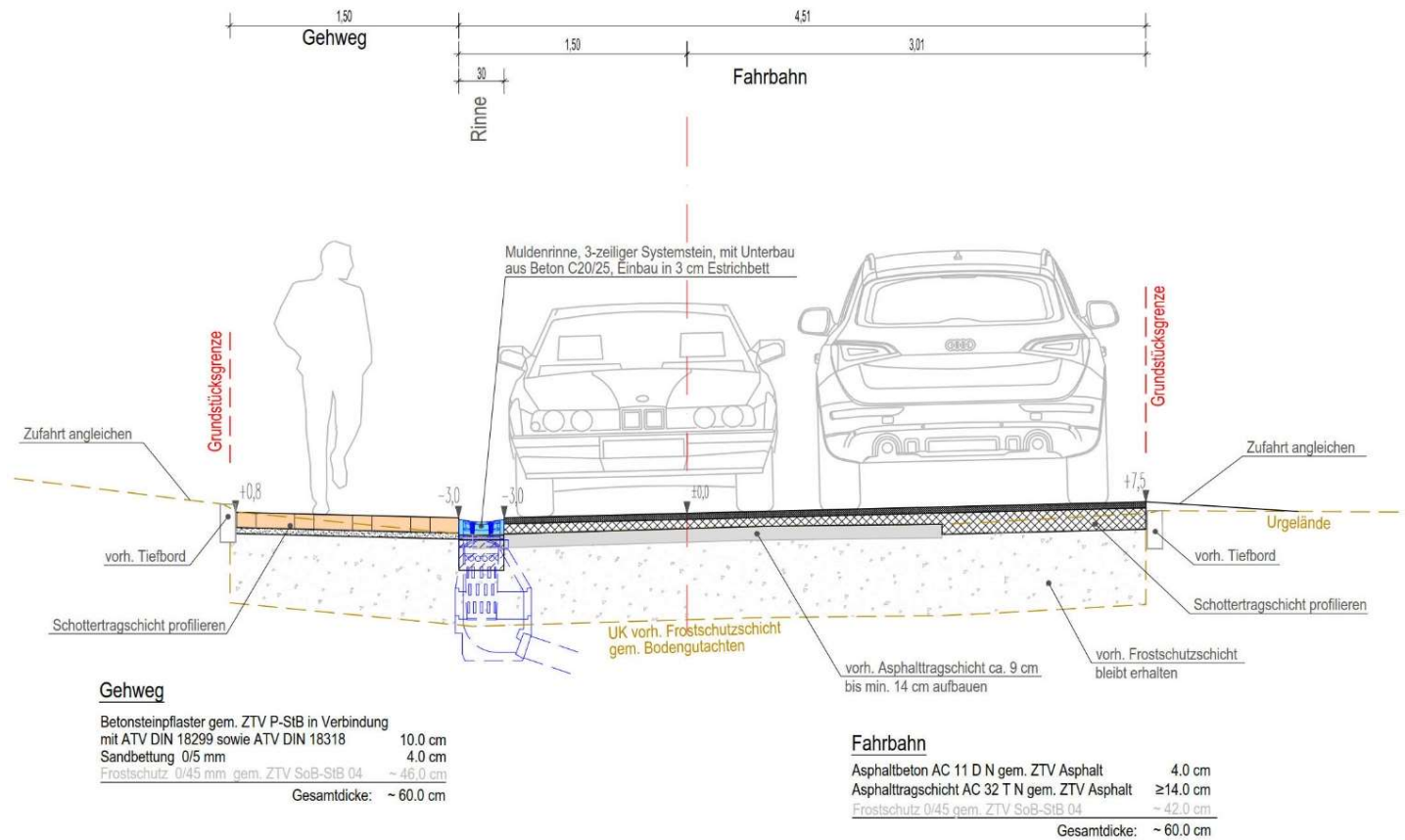
## Strassenquerschnitt "Leidenhäuser Straße"

Bau-km 0+114,388

Belastungsklasse 1.0, gem. RStO 12

	Mindestwerte des Verformungsmoduls $E_{v2}$ [MPa]		
	Belastungsklasse		Rad- und Gehwege
	BK100 - BK1.0	BK0.3	
OK Kies- bzw. Schottertragschicht	180 (150)	150 (120)	120 (80)
OK Frostschuttschicht	120	100	80
Planum	45	45	45

Anmerkung: Pflasterdecken, Plattenbeläge u. Einfassungen gem. ZTV Pflaster-SB, geo. Tragflächen gem. ZTV T-SB, Schichten ohne Bindemittel gem. ZTV SoB-SB, Verkehrsflächen aus Asphalt gem. ZTV Asphalt-SB, in Verbindung mit den Allgemeinen Technischen Vertragsbedingungen (ATV) ATV DIN 18269, ATV DIN 18315, ATV DIN 18316 und ATV DIN 18317. Die Kennwerte gelten für Kiestragschichten mit Dicke  $\geq 20$  cm bis  $\leq 25$  cm bzw. Schottertragschichten mit einer Dicke  $\geq 15$  cm bis  $\leq 20$  cm, gem. ZTV T-SB. Bei den Bauweisen gem. Teile 1-4 RStO 2012, RStO 12 ist die Standarddeckung des Oberbaus von Verkehrsflächen, ist diese Bedingung nicht immer erfüllt. Zudem gilt bei Pflasterdecken (Tabelle 3) der Bauklasse BSt 2.2.1, der höhere Wert, die Rad- und Gehwege gilt der Kennwerte für Flächen mit Asphalt-, Beton- oder Pflasterplattenbefestigung, bei FSB ohne Bienenböl gilt der höhere.

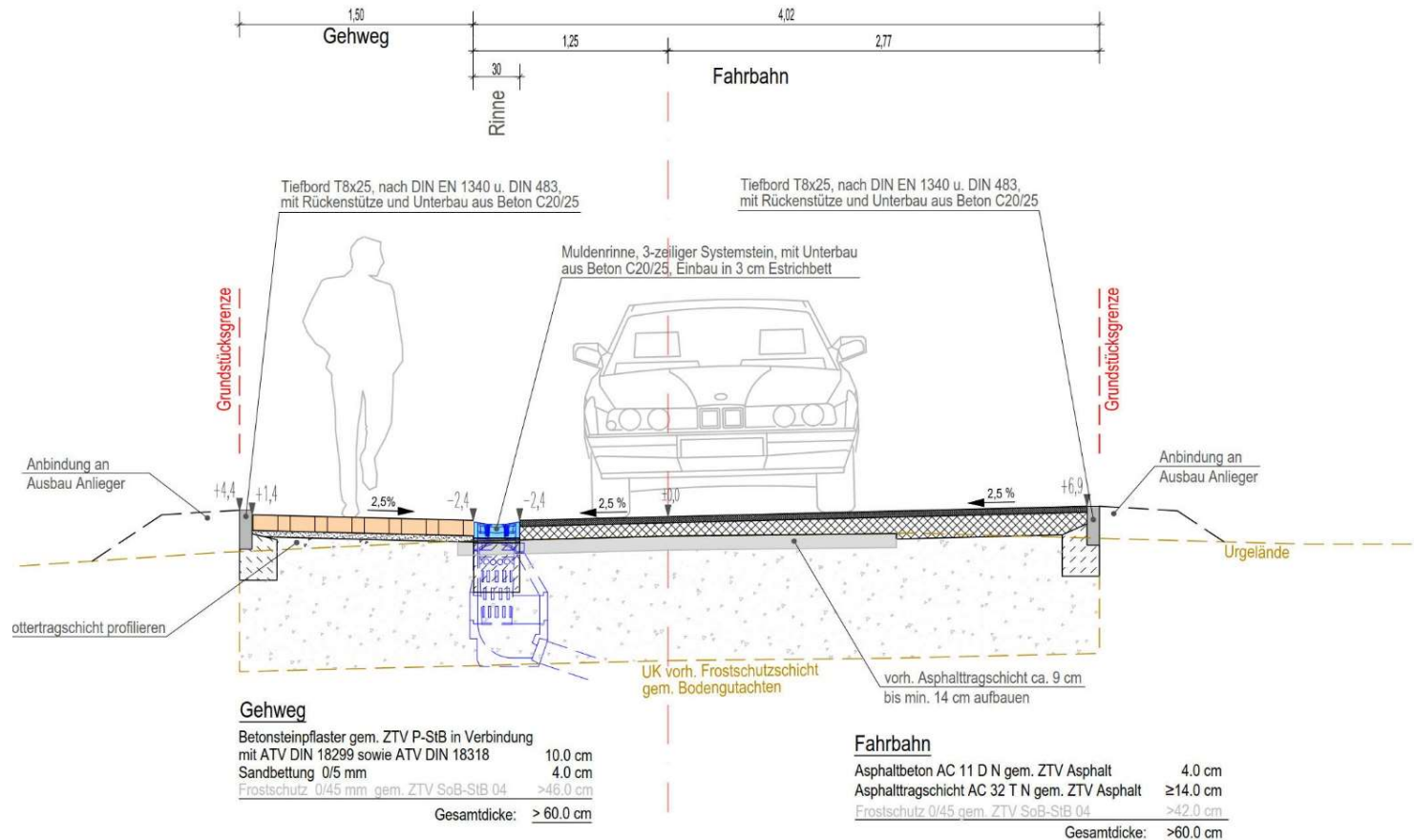


## Strassenquerschnitt "Im Greben 1" Endausbau

Bau-km 0+015,000  
Belastungsklasse 1.0, gem. RStO 12

	Mindestwerte des Verformungsmodules $E_{v2}$ [MPa]		
	Belastungsklasse Bk100 - Bk1,0	Bk0,3	Rad- und Gehwege
OK Kies- bzw. Schottertragschicht	180 (150)	150 (120)	120 (80)
OK Frostschutzschicht	120	100	80
Planum	45	45	45

Anmerkung: Plasterdecken, Plattenbeläge u. Einfassungen gem. ZTV Plaster-SIB, geb. Tragschichten gem. ZTV T-SIB, Schichten ohne Bindemittel gem. ZTV SoB-SIB, Verkehrsflächen aus Asphalt gem. ZTV Asphalt-SIB, in Verbindung mit den Allgemeinen Technischen Vertragsbedingungen (ATV) ATV DIN 18299, ATV DIN 18315, ATV DIN 18316 und ATV DIN 18317. Die Kennwerte gelten für Kiesstragschichten mit Dicke  $\geq 20$  cm bis  $< 25$  cm bzw. Schottertragschichten mit einer Dicke  $\geq 15$  cm bis  $< 20$  cm, gem. ZTV T-SIB. Bei den Bauweisen gem. Tabelle 1-4 RStO 2012, Richtlinien für die Standardisierung des Oberbaus von Verkehrsflächen, ist diese Bedingung nicht immer erfüllt. Zudem gilt bei Plasterdecken (Tabelle 3) der Bauklasse Bk3,2 z.T. der höhere Wert. Bei Rad- und Gehwegen gilt der Kennwerte für Flächen mit Asphalt-, Beton- oder Plaster/Plastertragwerksbelag, bei Flächen ohne Bindemittel gilt der höhere.



- **Ausschreibung der Maßnahme**
  - Veröffentlichung der Ausschreibungsunterlagen
  - Angebotsabgabe von Bauunternehmen
  - Auswertung der Angebote
  - Vergabe der Leistung durch die Stadt Grünberg
  
- **Bauablauf**
  - Einrichten der Baustelle (vrstl. August 2024)
  - Herstellung der Bordanlagen, Entwässerungsrinnen und der Gehwege
  - Einbringen der Asphaltsschichten
  - Abschluss der Baumaßnahme (vrstl. November 2024)



Ingenieurbüro Müller GmbH & Co. KG  
Eiserne Hand 9 ▪ 35305 Grünberg

Telefon (06401) 9118-0

E-Mail [info@igm-gruenberg.de](mailto:info@igm-gruenberg.de)

Website [www.igm-gruenberg.de](http://www.igm-gruenberg.de)

Niederlassung:

Schlossstr. 6 ▪ 36396 Steinau a. d. Str.

Telefon (06663) 9191-13

Vielen Dank für Ihre  
Aufmerksamkeit